

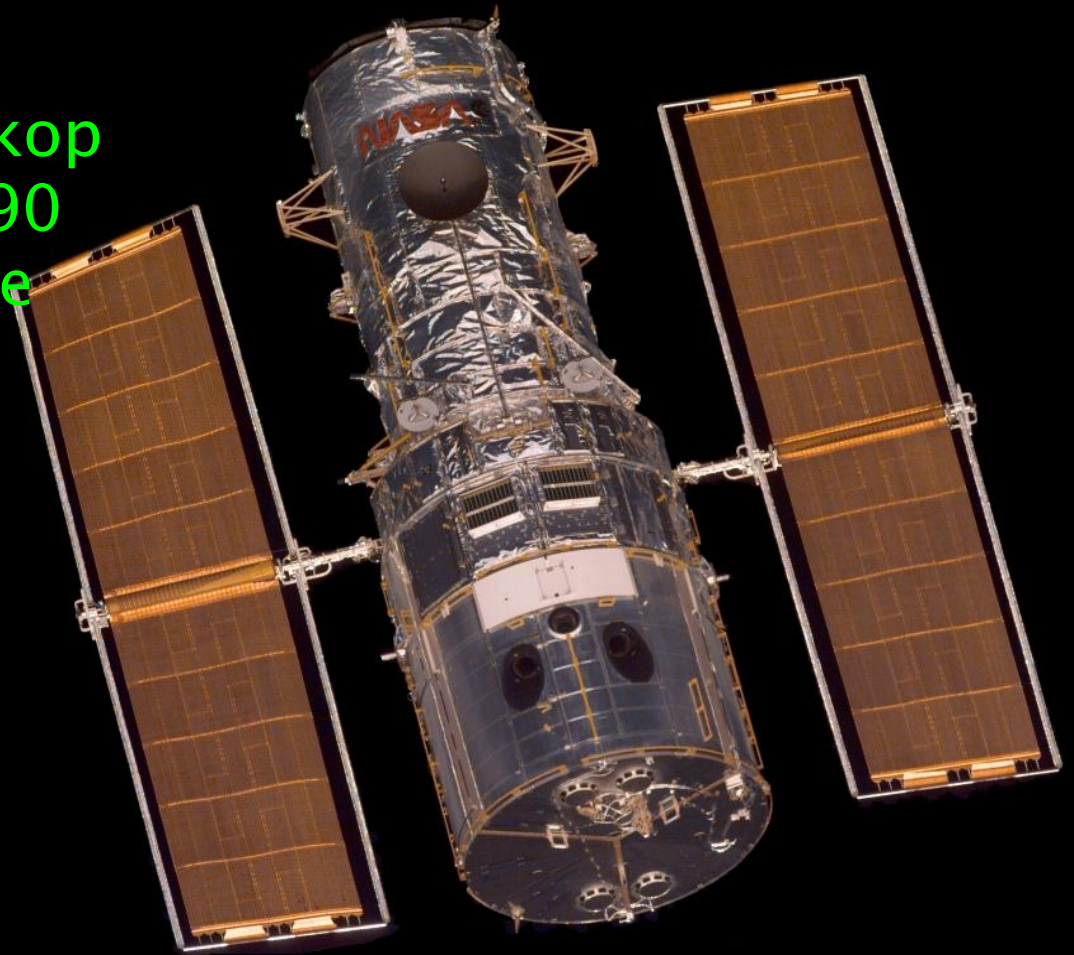
Skywalker: 10 000 Galaxien mit dem Hubble Weltraumteleskop



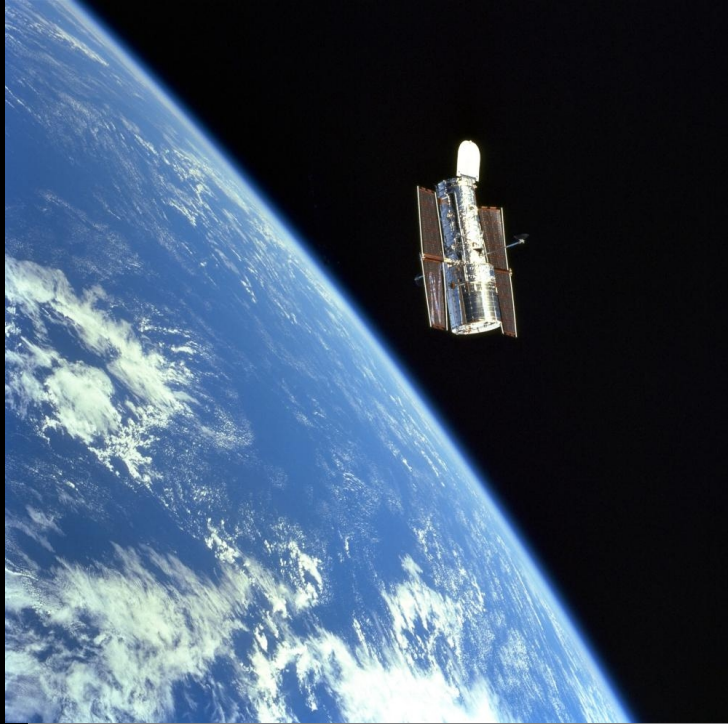
Skywalker: 10 000 Galaxien
mit dem Hubble Weltraumteleskop

Skywalker: 10 000 Galaxien mit dem Hubble Weltraumteleskop

- Hubble Space Telescope (HST)
- NASA + ESA
- 2.4m Spiegelteleskop
- gestartet April 1990
- Orbit 600 km Höhe



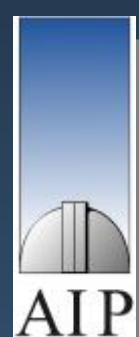
Skywalker: 10 000 Galaxien mit dem Hubble Weltraumteleskop



Skywalker: 10 000 Galaxien
mit dem Hubble Weltraumteleskop



Skywalker: 10 000 Galaxien mit dem Hubble Weltraumteleskop



Skywalker: 10 000 Galaxien
mit dem Hubble Weltraumteleskop



Skywalker: 10 000 Galaxien mit dem Hubble Weltraumteleskop

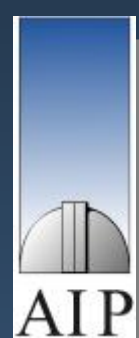
Der Mond...

Durchmesser:
0.5 Grad =
30
Bogenminuten

30 Bogenminuten



Skywalker: 10 000 Galaxien mit dem Hubble Weltraumteleskop



Skywalker: 10 000 Galaxien
mit dem Hubble Weltraumteleskop

30 Bogenminuten

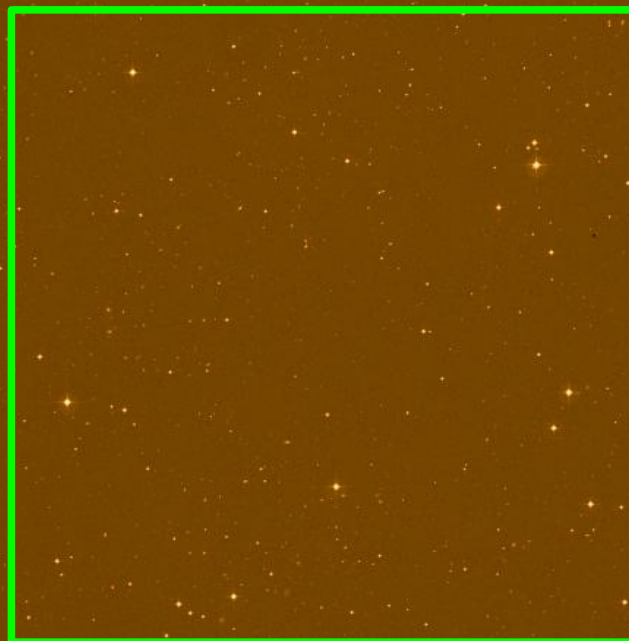


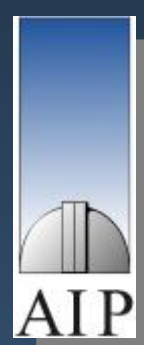
Skywalker: 10 000 Galaxien mit dem Hubble Weltraumteleskop



Skywalker: 10 000 Galaxien
mit dem Hubble Weltraumteleskop

30 Bogenminuten

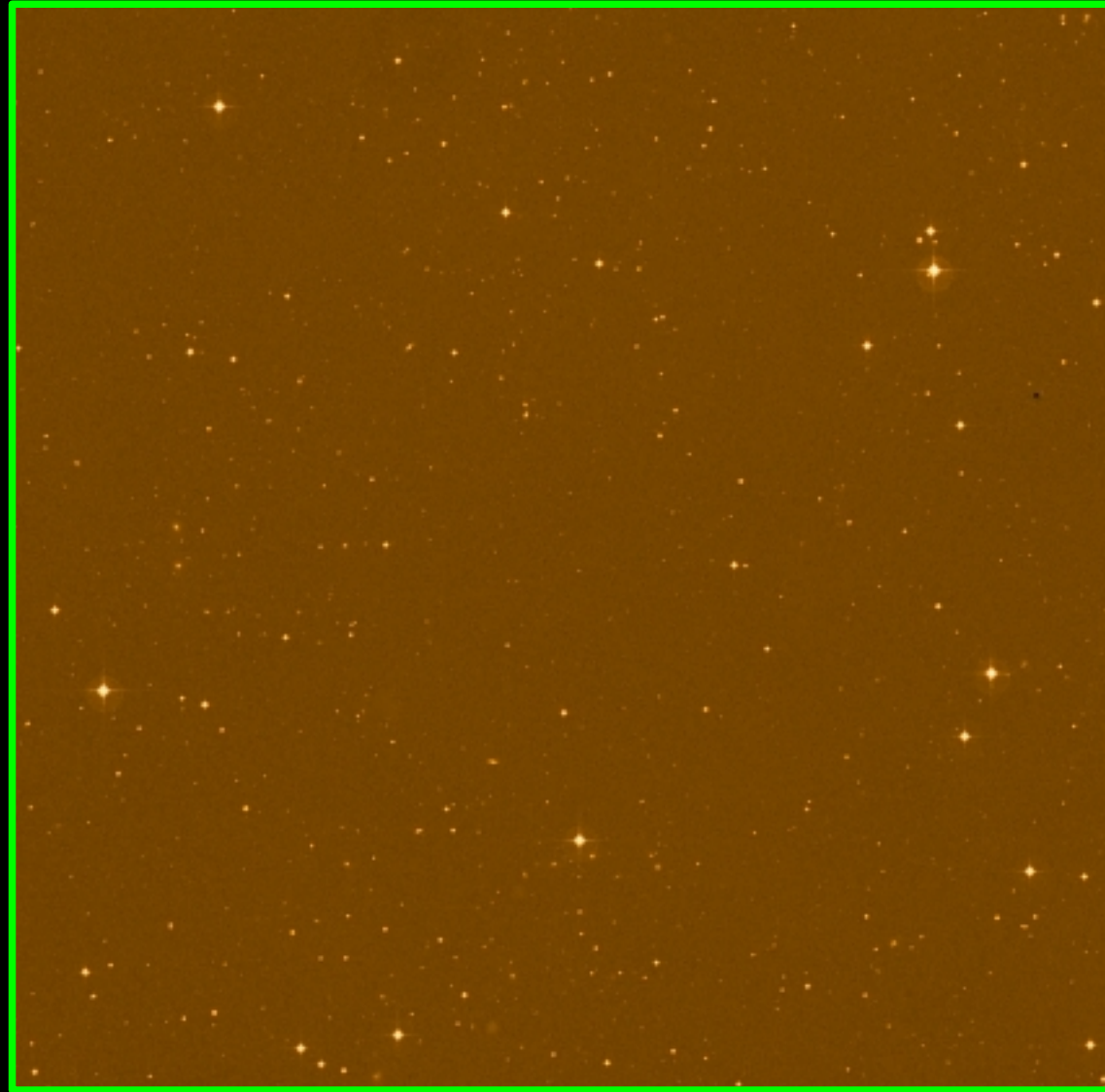




Skywalker: 10 000 Galaxien mit dem Hubble Weltraumteleskop

Skywalker: 10 000 Galaxien
mit dem Hubble Weltraumteleskop

30 Bogenminuten



Digitized Sky Survey

Skywalker: 10 000 Galaxien mit dem Hubble Weltraumteleskop



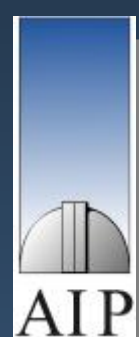
Skywalker: 10 000 Galaxien
mit dem Hubble Weltraumteleskop

30 Bogenminuten



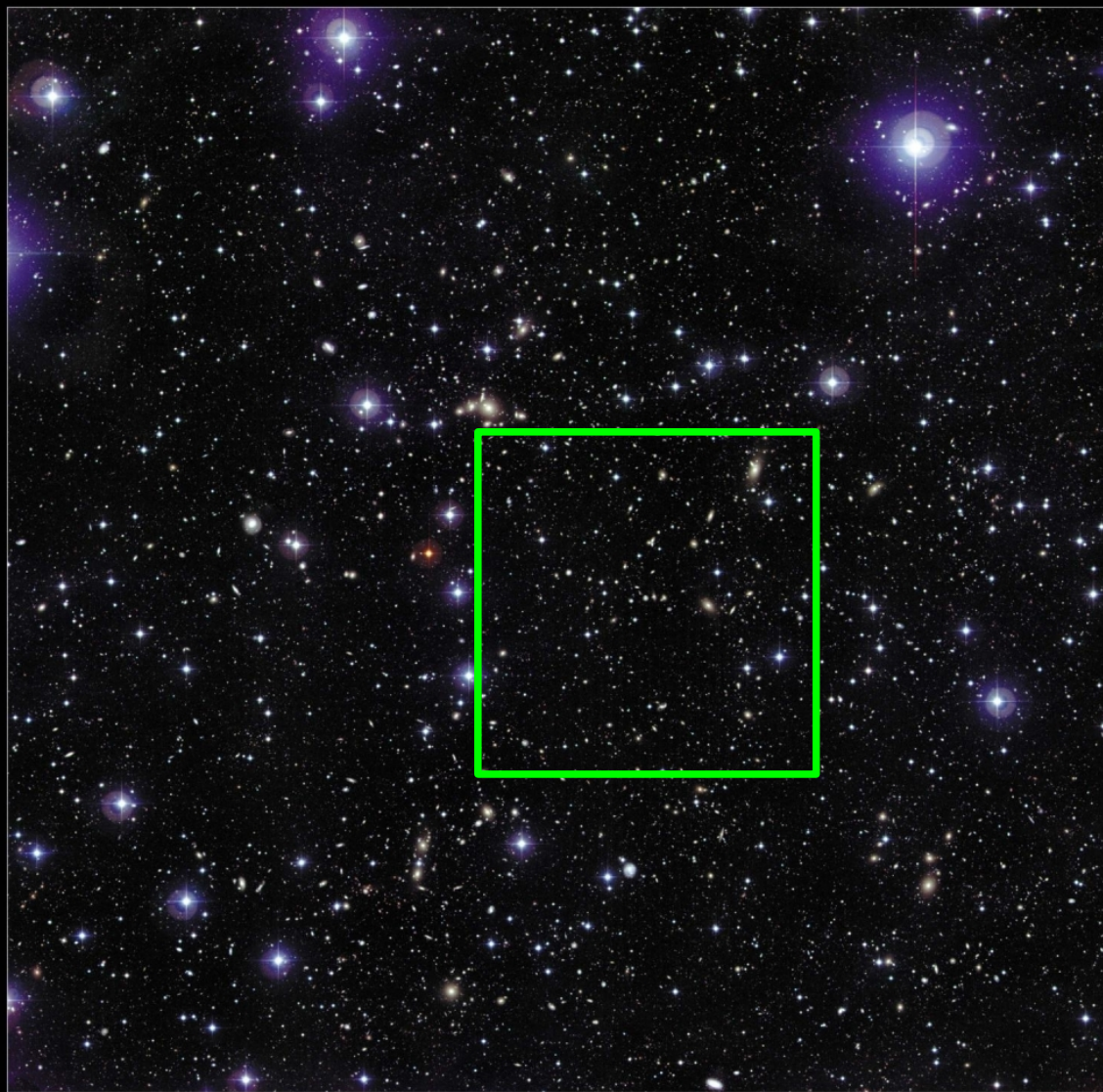
Combo-17 (ESO)

Skywalker: 10 000 Galaxien mit dem Hubble Weltraumteleskop



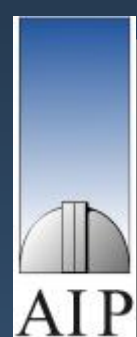
Skywalker: 10 000 Galaxien
mit dem Hubble Weltraumteleskop

30 Bogenminuten



Combo-17 (ESO)

Skywalker: 10 000 Galaxien mit dem Hubble Weltraumteleskop



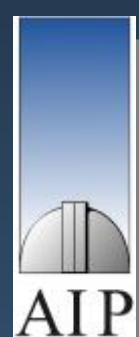
Skywalker: 10 000 Galaxien
mit dem Hubble Weltraumteleskop

10 Bogenminuten



GEMS Survey (HST)

Skywalker: 10 000 Galaxien mit dem Hubble Weltraumteleskop



Skywalker: 10 000 Galaxien
mit dem Hubble Weltraumteleskop

10 Bogenminuten



GEMS Survey (HST)

Skywalker: 10 000 Galaxien mit dem Hubble Weltraumteleskop

Skywalker: 10 000 Galaxien mit dem Hubble Weltraumteleskop

3 Bogenminuten



Hubble Ultra Deep Field (HST)

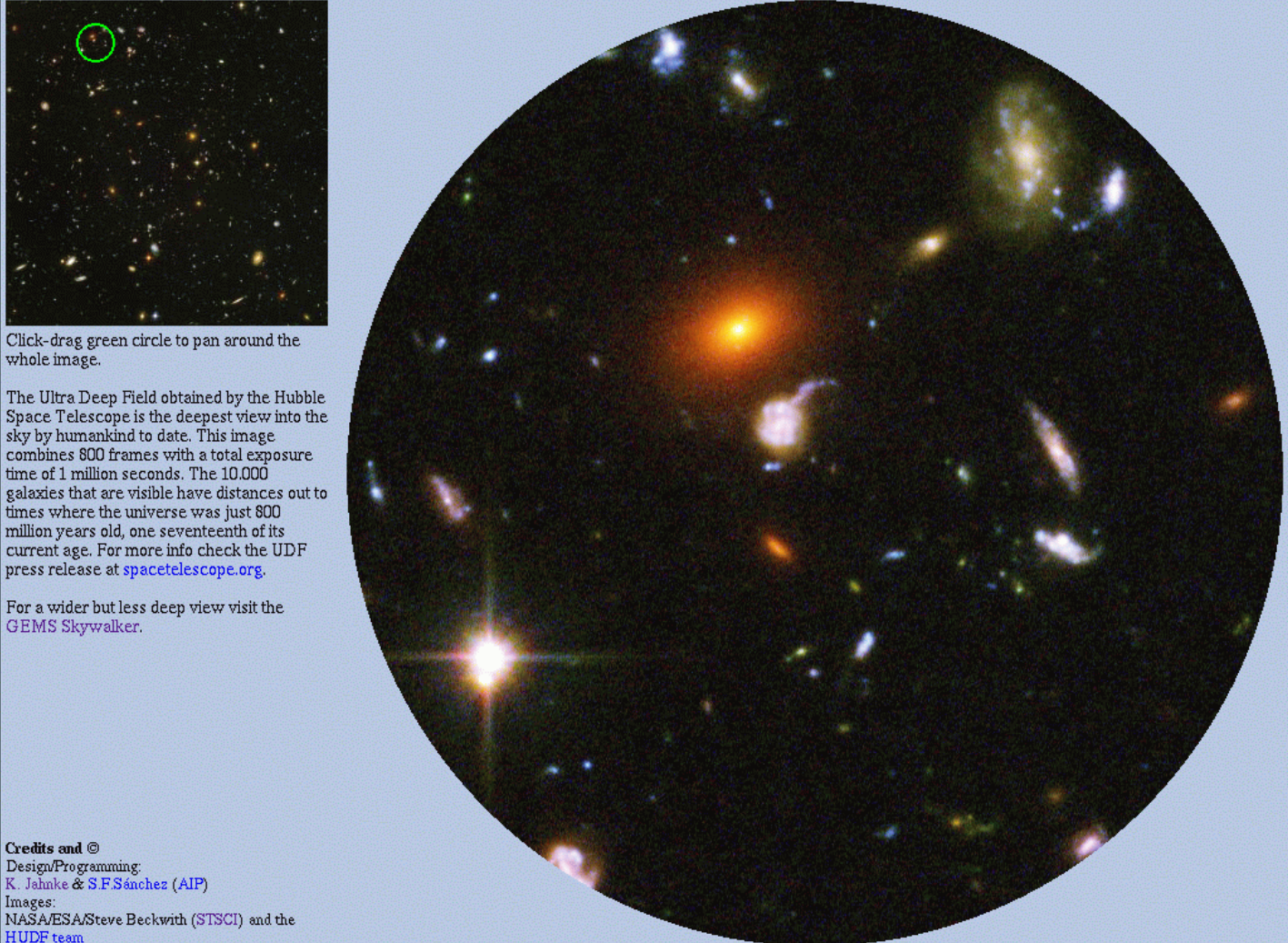
Skywalker: 10 000 Galaxien mit dem Hubble Weltraumteleskop



Skywalker: 10 000 Galaxien
mit dem Hubble Weltraumteleskop

Netscape: UDF SkyWalker v1.0

UDF SkyWalker V1.0



Click-drag green circle to pan around the whole image.

The Ultra Deep Field obtained by the Hubble Space Telescope is the deepest view into the sky by humankind to date. This image combines 800 frames with a total exposure time of 1 million seconds. The 10.000 galaxies that are visible have distances out to times where the universe was just 800 million years old, one seventeenth of its current age. For more info check the UDF press release at spacetelescope.org.

For a wider but less deep view visit the [GEMS Skywalker](#).

Credits and ©
Design/Programming:
[K. Jahnke](#) & [S.F.Sánchez](#) (AIP)
Images:
NASA/ESA/Steve Beckwith (STScI) and the
[HUDF team](#)